



Before You Begin

Read These Instructions Completely and Carefully



UNPACKING

- Unpack and carefully examine the product.
- Report any damages and save all packing materials if any part(s) were damaged during shipping.
- Do not attempt to use this apparatus if it is damaged.

INCLUDED IN THIS BOX

- LED Panel Fixture with Junction Box
- Installation Instructions



CAUTION: Risk of Electric Shock

IMPORTANT SAFETY INFORMATION

- Suitable for damp and dry locations. Access above ceiling required. Do not install insulation within 3 inches of any part of the luminaire. Suitable for suspended ceilings.
- Maximum ambient temperature is 40°C.

WARNING

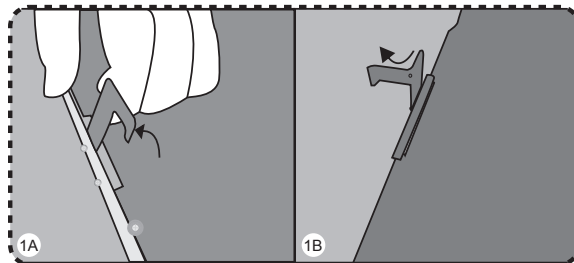
Risk of fire and electric shock

- Disconnect power from the luminaire and follow proper lockout/tagout procedures before beginning installation or maintenance. Contact a qualified electrician for installation.
- *Venture Lighting's* LED Panel fixture installation requires knowledge of luminaire electrical systems. If not qualified, do not attempt installation. Contact a qualified electrician.
- To prevent wiring damage or abrasion, do not expose wiring to edges of sheet metal or other sharp objects.
- The product should be installed and operated by a qualified electrician or technician in accordance with relevant local codes.
- Check to make sure that all fixture connections have been properly made and the fixture is grounded to avoid potential electrical shocks.
- Do not handle energized fixture when hands are wet, when standing on wet or damp surfaces, or in water.
- These panel lights are normally set to work at extra low voltage below DC42V and constant current conditions to ensure safety to human body.
- Designed for use with 100V-277V 50/60 Hz OR 200-347V 50/60 Hz input. It is the installers responsibility to confirm the proper input voltage is available.
- Suitable for use in damp and dry locations only.

Upgrade Instructions

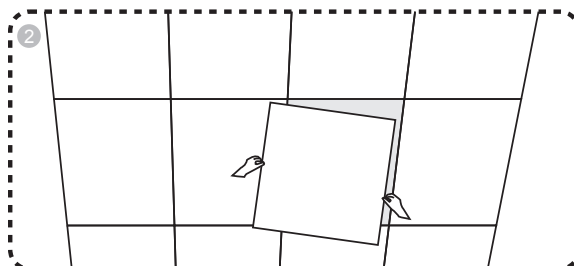
STEP 1: Disconnect power from the existing luminaire and follow proper lockout/tagout procedures before beginning installation or maintenance.

STEP 2: Bend each of the support brackets on the back of the fixture by 90 degrees, making it vertical to the rear cover of panel fixture (Figure 1A). Bend a portion of the support bracket top by 90 degrees (Figure 1B).



STEP 3: Remove the ceiling panel. (Figure 2)

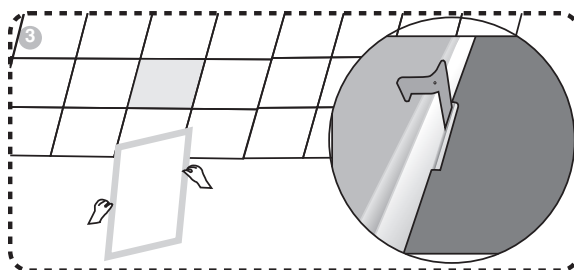
STEP 4: Place the fixture onto the opening. Ensure the support brackets are positioned over the T-bar support. (Figure 3)



STEP 5: Remove the junction box cover.

STEP 6: Remove knock-out(s) and connect conduit to the junction box with proper connector(s).

STEP 7: Connect the main input wires to L (Black) and N (White) input ports of the LED driver. Connect the fixture ground wire to the incoming main ground wire. (Figure 4)



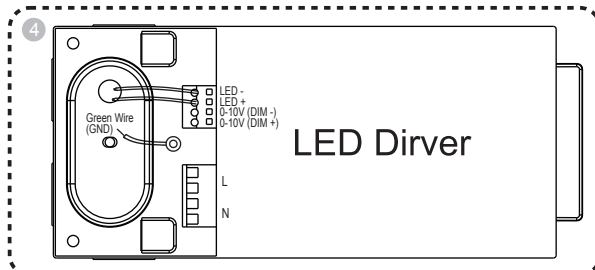
Ensure the LED Driver output connections are secure. (Figure 4)

Connect the LED Driver Dim+ to the Dimmer D+ wire (Purple). (Figure 4)

Connect the LED Driver Dim- to the Dimmer D- wire (Gray). (Figure 4)

NOTE: The polarity of these dimming connections is important to ensure the fixture performs as desired.

NOTE: If not using dimming functionality, the DIM+ and DIM- ports remain open (no connection). DO NOT connect the Driver Dim+ to the Driver Dim-. The fixture will not operate as desired.



STEP 8: Replace the junction box cover.

STEP 9: Switch on the power.



(877) 281-1233

Fax: (877) 294-2829
2451 Enterprise Parkway East
Twinsburg, OH 44087 USA
E-mail: venture@adlt.com

VentureLighting.com





Avant que tu commences

Lisez ces instructions complètement et attentivement.



DÉBALLAGE

- Déballer et examiner soigneusement le produit.
- Signalez tout dommage et de conserver tous les matériaux d'emballage si une partie(s) ont été endommagés pendant le transport.
- Ne pas essayer d'utiliser cet appareil si elle est endommagée.

INCLUS DANS CETTE BOÎTE

- Panneau de LED luminaire avec junction box
- Notice de montage



ATTENTION: Risque de choc électrique

IMPORTANTES INFORMATIONS DE SÉCURITÉ

- Convient aux endroits humides et secs. Accès-dessus du plafond requis. Ne pas installer l'isolation dans les 3 pouces de toute partie du luminaire. Convient pour les plafonds suspendus.
- Température ambiante maximale est de 40°C.

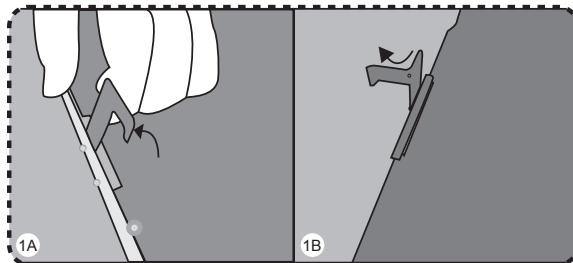
ATTENTION

Risque d'incendie et de choc électrique

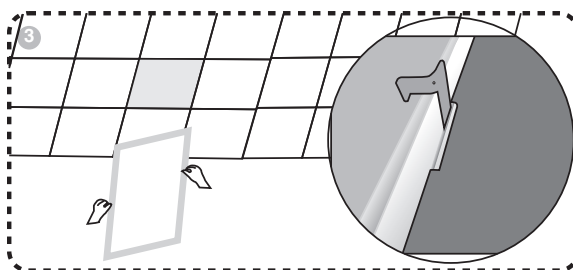
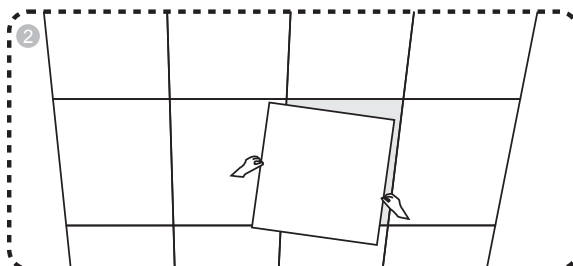
- Coupez l'alimentation de l'appareil d'éclairage et de suivre les procédures de verrouillage / débranchement avant de commencer l'installation ou l'entretien. Contactez un électricien qualifié pour l'installation.
- L'installation d'appareils LED Panel de *Venture Lighting* nécessite la connaissance des systèmes électriques de luminaires. Si non qualifié, ne tentez pas de l'installation. Contactez un électricien qualifié.
- Pour éviter d'endommager le câblage ou l'abrasion, ne pas exposer le câblage aux bords de tôle ou d'autres objets pointus.
- Le produit doit être installé et utilisé par un électricien ou un technicien qualifié conformément aux codes locaux pertinents.
- Assurez-vous que toutes les connexions de fixation ont été effectués correctement et l'appareil est mis à la terre pour éviter les chocs électriques potentiels.
- Ne pas manipuler appareil sous tension lorsque les mains sont humides, en se tenant debout sur des surfaces mouillées ou humides, ou dans l'eau.
- Ce panneau lumières sont normalement mis à travailler à basse tension DC42V cidessous et les conditions de courant constant pour assurer la sécurité pour le corps humain.
- Conçu pour une utilisation avec 100V-277V 50/60 Hz OU 200-347V 50/60 Hz entrée. Il incombe aux installateurs de confirmer que la tension d'entrée appropriée est disponible.
- Utilisable uniquement dans des endroits humides et secs.

Upgrade Instructions

- 1: Coupez l'alimentation du luminaire et suivez les procédures appropriées avant de commencer l'installation ou l'entretien.
- 2: Pliez chacun des supports sur l'arrière de l'appareil de 90 degrés, ce qui rend la verticale du couvercle arrière du panneau de fixation (Figure 1A). Plier une partie de la partie supérieure de la console de support de 90 degrés (Figure 1B).



- 3: Retirez le panneau de plafond. (Figure 2)
- 4: Placez l'appareil sur l'ouverture. Assurez le soutien supports sont positionnés sur le support T-bar. (Figure 3)
- 5: Retirez le couvercle de la boîte de jonction.
- 6: Retirer knock-out(s) et connecter le conduit à la boîte de jonction avec connecteurs approprié(s).
- 7: Connecter les fils d'entrée principales à L (Noir) et N (Blanc) fils d'entrée du pilote de LED. Connectez le fil de terre du luminaire au fil principal Rez entrant. (Figure 4)



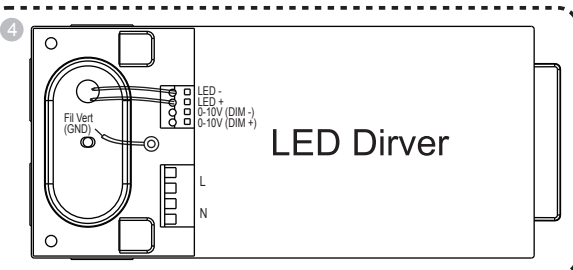
Assurer les connexions de sortie du pilote LED sont sécurisés comme le montre la figure 4.

Brancher du LED Dimmer au fil variateur D+ (Violet). (Figure 4)

Brancher le LED Driver D- au fil variateur D- (Gris). (Figure 4)

NOTE: La polarité de ces connexions est important de veiller sur les performances de fixation comme souhaité

NOTE: Si ne pas utiliser la fonctionnalité de gradation, le DIM + et DIM - ports restent ouverts (pas de connexion). NE PAS connecter LED Driver Dim + au LED Driver DIM-. L'appareil ne fonctionne pas comme vous le souhaitez.



- 8: Remplacez le couvercle de la boîte de jonction.
- 9: Allumer l'appareil.



(877) 281-1233

Fax: (877) 294-2829
2451 Enterprise Parkway East
Twinsburg, OH 44087 USA
E-mail: venture@adlt.com

VentureLighting.com

