

VENTURE LIGHTING'S LED Panel Fixture



Before You Begin

Read These Instructions Completely and Carefully

USER MANUAL



VENTURE®



UNPACKING

- Unpack and carefully examine the product.
- Report any damage and save all packing materials if any part(s) were damaged during shipping.
- Do not attempt to use this apparatus if it is damaged.

INCLUDED IN THIS BOX

- LED Panel Fixture with Junction Box
- Installation Instruction



CAUTION: Risk of Electric Shock

IMPORTANT SAFETY INFORMATION

- Suitable for dry location. Access above ceiling required. Do not install insulation within 3 inches of any part of the luminaire. Suitable for suspended ceilings.
- Maximum ambient temperature is 40°C.

WARNING

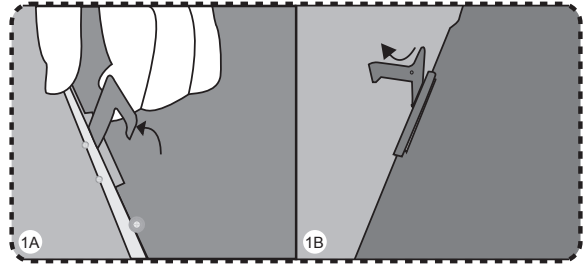
Risk of fire and electric shock

- Disconnect power from the luminaire and follow proper lockout/tagout procedures before beginning installation or maintenance. Contact a qualified electrician for installation.
- *Venture Lighting* T8 LED lamp installation requires knowledge of luminaire electrical systems. If not qualified, do not attempt installation. Contact a qualified electrician.
- To prevent wiring damage or abrasion, do not expose wiring to edges of sheet metal or other sharp objects.
- The product should be installed and operated by a qualified electrician or technician in accordance with relevant local codes.
- Check to make sure that all fixture connections have been properly made and the fixture is grounded to avoid potential electrical shocks.
- Do not handle energized fixture when hands are wet, when standing on wet or damp surfaces, or in water.
- This panel lights are normally set to work at extra low voltage below DC42V and constant current conditions to ensure safety to human body.
- Designed for use with 100V~277V, 50-60 Hz input. It is the installers responsibility to confirm the proper input voltage in available.
- Suitable for use in dry locations only.

Upgrade Instructions

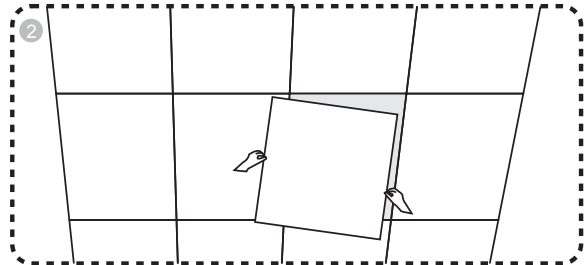
Step 1: Disconnect power from the luminaire and follow proper lockout/tagout procedures before beginning installation or maintenance.

Step 2: Bend each of the support brackets on the back of the fixture by 90 degrees, making it vertical to the rear cover of panel fixture (Figure 1A). Bend a portion of the support bracket top by 90 degrees (Figure 1B).



Step 3: Remove the ceiling panel. (Figure 2)

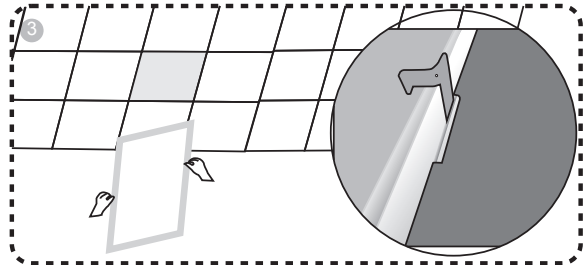
Step 4: Place the fixture onto the opening. Ensure the support brackets are positioned over the T-Bar support. (Figure 3)



Step 5: Remove the junction box cover.

Step 6: Remove knock-out(s) and connect conduit to the junction box with proper connectors(s)

Step 7: Connect the Main Input wires to L (Black) and N (White) Input wires of the LED driver. Connect the fixture ground wire to the incoming Main Ground wire. (Figure 4)



Ensure the LED Driver output connections are secure as shown in Figure 4.

Connect the LED Driver Dim+ wire (Purple) to the Dimmer D+ wire. (Figure 4)

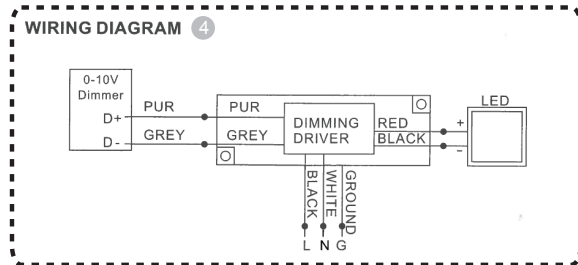
Connect the LED Driver Dim- wire (Grey) to the Dimmer D- wire. (Figure 4)

NOTE: The polarity of these connections is important to ensure the fixture performs as desired.

NOTE: If not using dimming functionality, DO NOT connect the driver Dim+ (Purple) to the Driver Dim- (Grey). The fixture will not operate as desired.

Step 8: Replace the junction box cover.

Step 9: Switch on the power.



(877) 281-1233

Fax: (877) 294-2829
7905 Cochran Road
Glenwillow, Ohio 44139 USA
E-mail: venture@adlt.com

VentureLighting.com



AG0001 Rev B

VENTURE LIGHTING'S LED PANEL FIXTURE

MANUEL UTILISATEUR



Avant que tu commences

Lisez ces instructions complètement et attentivement

DÉBALLAGE

- Déballer et examiner attentivement le produit.
- Signalez tout dommage et de conserver tous les matériaux d'emballage si une partie (s) ont été endommagés pendant le transport.
- Ne pas essayer d'utiliser cet appareil si elle est endommagée.

INCLUS DANS CETTE

- Panneau de LED Luminaire avec Junction Box
- Notice de montage



ATTENTION: Risque de choc électrique

IMPORTANTES INFORMATIONS DE SÉCURITÉ

- Convient pour l'emplacement sec. Accès-dessus du plafond nécessaire. Ne pas installer l'isolation dans les 3 pouces de toute partie du luminaire. Convient pour plafonds suspendus.
- Température ambiante maximale est de 40°C.

ATTENTION

Risque d'incendie et de choc électrique

- Coupez l'alimentation du luminaire et suivez les procédures appropriées avant de commencer l'installation ou l'entretien. Contactez un électricien qualifié pour l'installation.
- L'installation de la lampe Venture Lighting T8 LED exige une connaissance des systèmes électriques de luminaires. Si vous n'êtes pas qualifié, ne tentez pas de l'installation. Contactez un électricien qualifié.
- Pour éviter d'endommager le câblage ou à l'abrasion, ne pas exposer le câblage aux bords de tôle ou d'autres objets pointus.
- Le produit doit être installé et utilisé par un électricien ou un technicien qualifié en conformité avec les codes locaux pertinents.
- Assurez-vous que toutes les connexions de fixation ont été effectués correctement et l'appareil est mis à la terre pour éviter les chocs électriques potentiels.
- Ne pas manipuler appareil sous tension lorsque les mains sont humides, en se tenant debout sur des surfaces mouillées ou humides, ou dans l'eau.
- Ce panneau lumières sont normalement mis à travailler à très basse tension DC42V ci-dessous et les conditions de courant constant pour assurer la sécurité pour le corps humain.
- Conçu pour une utilisation avec 100V ~ 277V, entrée 50-60 Hz. Il est de la responsabilité de l'installateur pour confirmer la tension d'entrée correcte dans disponibles.
- Convient pour une utilisation dans des endroits secs seulement.



VENTURE
LIGHTING

VENTURE LIGHTING'S LED PANEL FIXTURE

Instructions Modernisation

1.

Coupez l'alimentation du luminaire et suivez les procédures appropriées avant de commencer l'installation ou l'entretien.

2.

Bend chacun des supports sur l'arrière de l'appareil de 90 degrés, ce qui rend la verticale du couvercle arrière du panneau de fixation (figure 1A). Plier une partie de la partie supérieure de la console de support de 90 degrés (figure 1B).

3.

Retirez le panneau de plafond. (Figure 2)

4.

Placez l'appareil sur l'ouverture. Assurer le soutien supports sont positionnés sur le support T-Bar. (Figure 3)

5.

Retirez le couvercle de la boîte de jonction.

6.

Retirer knock-out (s) et connecter le conduit à la boîte de jonction avec connecteurs appropriés (s)

7.

Connecter les fils d'entrée principales à L (Noir) et N (Blanc) fils d'entrée du pilote de LED. Connectez le fil de terre du luminaire au fil principal Rez entrant. (Figure 4)

Assurer les connexions de sortie du pilote LED sont sécurisés comme le montre la figure 4.

Brancher le fil du pilote LED Dimmer (Violet) à la D + Dimmer fil. (Figure 4)

Branchez le LED Driver gradateurs fil (Gris) au fil d'atténuation D. (Figure 4)

NOTE: La polarité de ces connexions est important de veiller sur les performances de fixation comme souhaité.

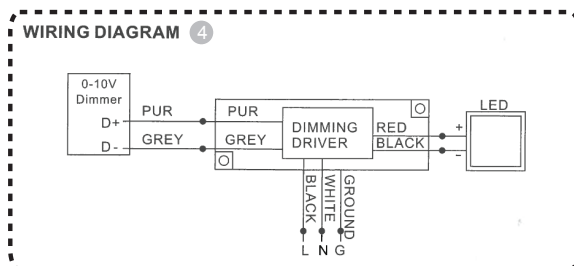
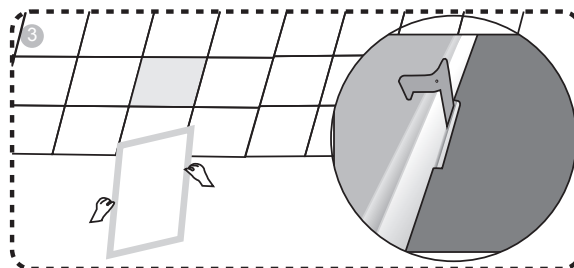
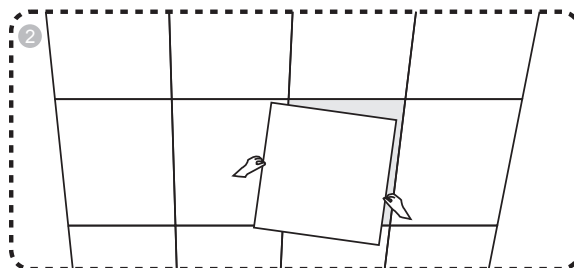
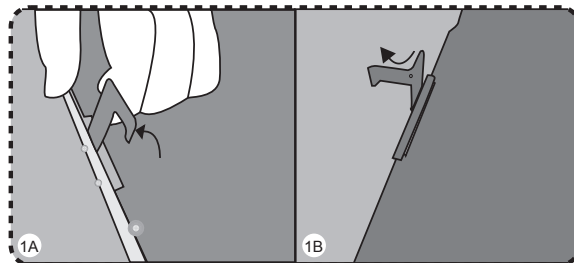
NOTE: Si ne pas utiliser sa fonction de gradation, NE PAS connecter le conducteur Dim + (Violet) pour le pilote gradateurs (Gris). Le dispositif ne fonctionne pas comme vous le souhaitez.

8.

Remplacez le couvercle de la boîte de jonction.

9.

Allumez l'appareil.



(877) 281-1233

Fax: (877) 294-2829
7905 Cochran Road
Glenwillow, Ohio 44139 USA
E-mail: venture@adlt.com

VentureLighting.com

