



Before You Begin

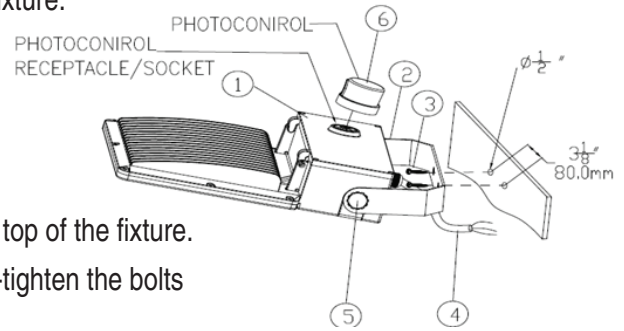
Read These Instructions Completely and Carefully



VENTURE
LIGHTING

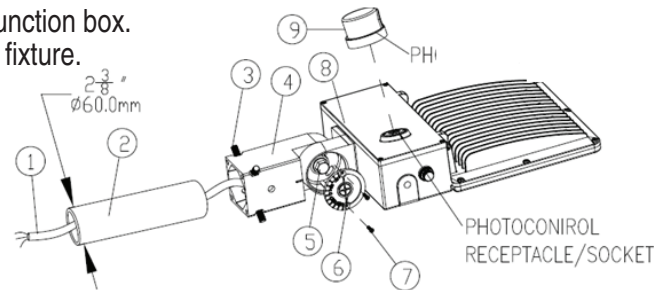
Installation Using U-Bracket

- STEP 1:** Disconnect power from the luminaire and follow proper lockout/tagout procedures before beginning installation or maintenance.
- STEP 2:** Remove the existing luminaire. Dispose of the lamp(s) and ballast(s) per local requirements.
- STEP 3:** NOTE: Venture Lighting's Flood lighting fixtures should be mounted *at least 12"* away from any combustible materials.
NOTE: Venture Lighting's Flood lighting fixtures should NOT be recessed.
- STEP 4:** Use supply wire: Min. 70°C when connecting wire leads inside the junction box.
Use supply wire: Min. 105°C when connecting wire leads inside the fixture.
- STEP 5:** Use the screws (5) provided with the U-bracket accessory to attach the U-bracket to the fixture.
- STEP 6:** Mount the fixture to the preferred surface.
- STEP 7:** Connect the fixture input leads to the supply lead wires.
- STEP 8:** Install the shorting cap (or photocell) into the twist-lock receptacle on top of the fixture.
- STEP 9:** Loosen the U-bracket side bolts to aim the fixture as desired, then re-tighten the bolts to ensure the fixture stays in the desired position.
- STEP 10:** Power can now be restored to the fixture.



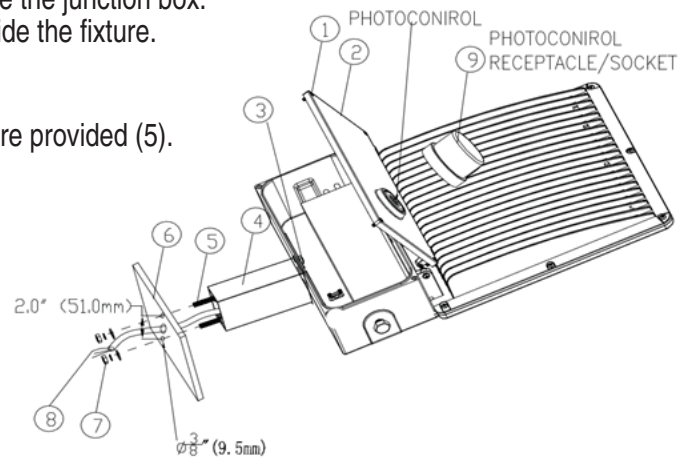
Installation Using Slipfitter

- STEP 1:** Disconnect power from the luminaire and follow proper lockout/tagout procedures before beginning installation or maintenance.
- STEP 2:** Remove the existing luminaire. Dispose of the lamp(s) and ballast(s) per local requirements.
- STEP 3:** NOTE: Venture Lighting's Flood lighting fixtures should be mounted *at least 12"* away from any combustible materials.
NOTE: Venture Lighting's Flood lighting fixtures should NOT be recessed.
- STEP 4:** Use supply wire: Min. 70°C when connecting wire leads inside the junction box.
Use supply wire: Min. 105°C when connecting wire leads inside the fixture.
- STEP 5:** Attach the slipfitter accessory onto the back of the fixture.
- STEP 6:** Route the wiring (1) through the slipfitter (4) and then into the pole (2).
- STEP 7:** Tighten the set of 4 screws (3) to secure the fixture in place.
- STEP 8:** Connect the fixture input leads wires to the supply lead wires.
- STEP 9:** Install the shorting cap (or photocell) into the twist-lock receptacle on top of the fixture.
- STEP 10:** To aim the fixture as desired, remove the 2 screws (7), loosen the bolt (5), adjust the fixture as desired, then tighten the bolt (5) to ensure the fixture stays in the desired position. Reinstall the 2 screws (7) and plate.
- STEP 11:** Restore power to the fixture.



Installation Using Straight Arm

- STEP 1:** Disconnect power from the luminaire and follow proper lockout/tagout procedures before beginning installation or maintenance.
- STEP 2:** Remove the existing luminaire. Dispose of the lamp(s) and ballast(s) per local requirements.
- STEP 3:** NOTE: Venture Lighting's Flood lighting fixtures should be mounted *at least* 12" away from any combustible materials.
- STEP 4:** Use supply wire: Min. 70°C when connecting wire leads inside the junction box.
Use supply wire: Min. 105°C when connecting wire leads inside the fixture.
- STEP 5:** Loosen the 4 screws (1) on the fixture cover (2).
- STEP 6:** Attach the arm (4) accessory onto the fixture with the hardware provided (5).
- STEP 7:** Route the supply wire leads through the arm (4).
- STEP 8:** Connect the supply input wire leads to the fixture input leads.
- STEP 9:** Reinstall the cover onto the fixture.
- STEP 10:** Mount the fixture to the preferred surface and tighten the fasteners (7 and 8) to secure in place.
- STEP 11:** Install the shorting cap (or photocell) into the twist-lock receptacle on top of the fixture.
- STEP 12:** Restore power to the fixture.



WARNING

Risk of fire and electric shock

- Disconnect power from the luminaire and follow proper lockout/tagout procedures before beginning installation or maintenance. Contact a qualified electrician for installation.
- *Venture Lighting's* LED Flood lighting fixture installation requires knowledge of luminaire electrical systems. If not qualified, do not attempt installation. Contact a qualified electrician.
- To prevent wiring damage or abrasion, do not expose wiring to edges of sheet metal or other sharp objects.
- This product contains chemicals known to the state of California to cause cancer, birth defects, and/or other reproductive harm. Thoroughly wash hands after installing, handling, cleaning or otherwise touching this product.
- Fixtures are available in 120 to 277 volt input (not for connection to a voltage above 240Vac in Canada). Please verify before wiring fixture to field wires.

CAUTION

- Fixture is for outdoor use and should not be used in areas of limited ventilation or high-ambient temperature.
- Suitable for use in wet locations.

(877) 281-1233

Fax: (877) 294-2829
7905 Cochran Road
Glenwillow, Ohio 44139 USA
E-mail: venture@adlf.com

VentureLighting.com





Avant que tu commences

Lisez ces instructions complètement et attentivement



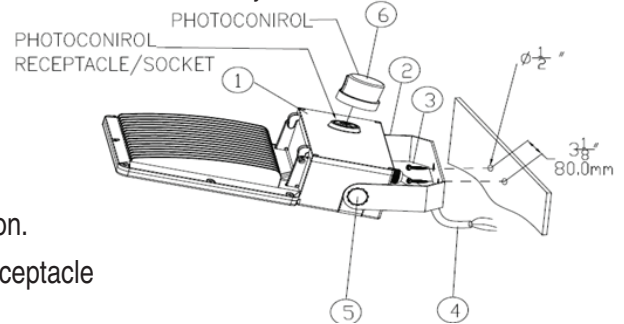
VENTURE
LIGHTING

Installation à l'aide Etrier

- 1 Coupez l'alimentation du luminaire et suivez les procédures de verrouillage / débranchement avant de commencer l'installation ou l'entretien.
- 2 Retirer le luminaire existant. Élimination de la lampe (s) et le ballast (s) conformément aux exigences locales.
- 3 REMARQUE: Flood éclairage des luminaires de Venture Lighting doivent être montés à au moins 12" loin de tous matériaux combustibles.

REMARQUE: Flood éclairage des luminaires de Venture éclairage ne devrait pas être en retrait.

- 4 Utiliser du fil d'alimentation: Min. 70° C lorsque fil de connexion conduit à l'intérieur de la boîte de jonction.
Utiliser du fil d'alimentation: Min. 105° C lorsque fil de connexion conduit à l'intérieur de intérieur appareil d'éclairage.
- 5 Utilisez les vis (5) fournies avec l'accessoire support en U pour fixer le support en U à l'appareil.
- 6 Monter le dispositif à la surface préférée.
- 7 Connectez les fils d'entrée de fixation pour les fils conducteurs d'alimentation.
- 8 Installez le capuchon de court-circuit (ou cellule photoélectrique) dans le réceptacle de twist-lock sur le dessus de l'appareil.
- 9 Desserrez les boulons latéraux U-bracket pour viser l'appareil comme vous le souhaitez, puis reserrer les boulons pour assurer la fixation reste dans la position souhaitée.
- 10 La puissance peut maintenant être restauré à l'appareil.



Installation à l'aide Slipfitter

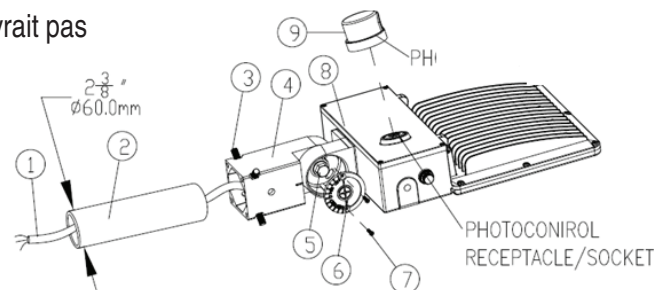
- 1 Coupez l'alimentation du luminaire et suivez les procédures de verrouillage / débranchement avant de commencer l'installation ou l'entretien.
- 2 Retirer le luminaire existant. Élimination de la lampe (s) et le ballast (s) conformément aux exigences locales.
- 3 REMARQUE: Flood éclairage des luminaires de Venture Lighting doivent être montés à au moins 12" loin de tous matériaux combustibles.

REMARQUE: Flood éclairage des luminaires de Venture éclairage ne devrait pas être en retrait.

- 4 Utiliser du fil d'alimentation: Min. 70° C lorsque fil de connexion conduit à l'intérieur de la boîte de jonction.

Utiliser du fil d'alimentation: Min. 105° C lorsque fil de connexion conduit à l'intérieur de intérieur appareil d'éclairage.

- 5 Fixez l'accessoire de Slipfitter sur le dos de l'appareil.
- 6 Faire passer le câblage (1) à travers la Slipfitter (4) et ensuite dans le poteau (2).
- 7 Serrer l'ensemble des 4 vis (3) pour fixer l'appareil en place.



- 8 Connectez l'entrée de fixation conduit fils aux fils conducteurs d'alimentation.
- 9 Installez le capuchon de court-circuit (ou cellule photoélectrique) dans le réceptacle de twist-lock sur le dessus de l'appareil.
- 10 Pour viser l'appareil comme désiré, retirer les 2 vis (7), desserrer le boulon (5), régler l'appareil comme souhaité, puis serrez la vis (5) pour assurer la fixation reste dans la position souhaitée. Remettez les 2 vis (7) et la plaque.
- 11 La puissance peut maintenant être restauré à l'appareil.

Installation à l'aide Straight Arm

- 1 Coupez l'alimentation du luminaire et suivez les procédures de verrouillage / débranchement avant de commencer l'installation ou l'entretien.
- 2 Retirer le luminaire existant. Élimination de la lampe (s) et le ballast (s) conformément aux exigences locales.
- 3 REMARQUE: Flood éclairage des luminaires de Venture Lighting doivent être montés à au moins 12" loin de tous matériaux combustibles.
- 4 Utiliser du fil d'alimentation: Min. 70° C lorsque fil de connexion conduit à l'intérieur de la boîte de jonction.

Utiliser du fil d'alimentation: Min. 105° C lorsque fil de connexion conduit à l'intérieur de l'intérieur appareil d'éclairage.

- 5 Desserrez les 4 vis (1) sur le couvercle de fixation (2).
- 6 Fixez le bras (4) accessoires sur l'appareil avec le matériel fourni (5).
- 7 Acheminer le fil d'alimentation mène à travers le bras (4).
- 8 Connectez le fil d'entrée d'alimentation mène à l'entrée de fixation conduit.
- 9 Remettre le couvercle sur l'appareil.
- 10 Monter le dispositif à la surface préférée et serrer les fixations (7 et 8) pour fixer en place.
- 11 Installez le capuchon de court-circuit (ou cellule photoélectrique) dans le réceptacle de twist-lock sur le dessus de l'appareil.
- 12 La puissance peut maintenant être restauré à l'appareil.

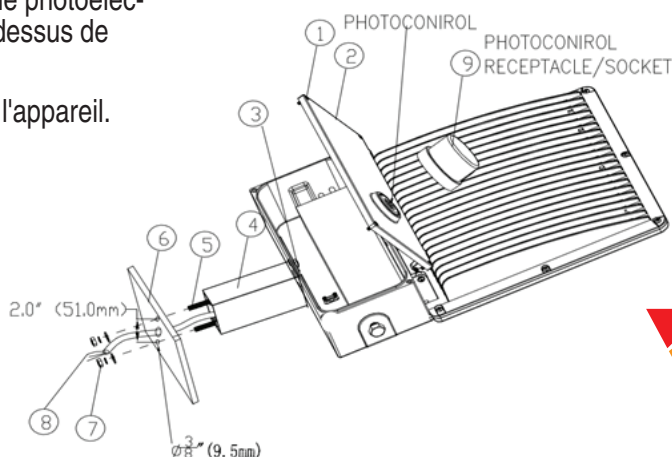
ATTENTION

Risque d'incendie et de choc électrique

- Coupez l'alimentation du luminaire et suivez les procédures de verrouillage / débranchement avant de commencer l'installation ou l'entretien. Contactez un électricien qualifié pour l'installation.
- *L'installation d'appareils LED Canopy de Venture Lighting nécessite la connaissance des systèmes électriques de luminaires. Si vous n'êtes pas qualifié, ne tentez pas de l'installation. Contactez un électricien qualifié.*
- Pour éviter d'endommager le câblage ou à l'abrasion, ne pas exposer le câblage aux bords de tôle ou le métal d'autres objets pointus.
- Ce produit contient des produits chimiques reconnus par l'État de Californie pour causer le cancer, des malformations et / ou d'autres troubles de la reproduction. Se laver les mains après l'installation, la manutention, le nettoyage ou autrement toucher ce produit.
- Calendrier sont disponibles dans 120 à 277 volts entrée (non pour le raccordement à une tension supérieure à 240 V ca au Canada). S'il vous plaît vérifier avant de câbler luminaire aux fils de terrain.

MISE EN GARDE

- Le luminaire est pour l'extérieur et ne doit pas être utilisé dans la zone de ventilation limitée ou température haute ambient.
- Convient pour une utilisation dans des endroits humides.



(877) 281-1233

Fax: (877) 294-2829
7905 Cochran Road
Glenwillow, Ohio 44139 USA
E-mail: venture@adlt.com

VentureLighting.com

