



Before You Begin

Read These Instructions Completely and Carefully



WARNING

Risk of fire and electric shock

- Disconnect power from the luminaire and follow proper lockout/tagout procedures before beginning installation or maintenance. Contact a qualified electrician for installation.
- *Venture Lighting's* LED Retrofit Downlight Kit installation requires knowledge of luminaire electrical systems. If not qualified, do not attempt installation. Contact a qualified electrician.
- *Venture Lighting's* LED Retrofit Downlight Kit requires 120V-277V input voltage. The installer is responsible to determine whether the proper voltage is run to the luminaire being serviced.
- Suitable for use in dry or damp locations only. Do not use where directly exposed to liquid, vapor, rain, or weather.
- Risk of fire or electric shock. Install these kits only in the luminaires that has the construction features shown in the photographs/drawings.
- To prevent wiring damage or abrasion, do not expose wiring to edges of sheet metal or other sharp objects.
- Do not make or alter any open holes in the wiring enclosure or to the electrical components during installation.
- *Venture Lighting's* LED Retrofit Downlight Kit is non-IC rated. Ensure that any insulation has the proper distance away from device per local requirements.
- The device uses a passive heat sink for heat dissipation. Do not block or cover the device as it will adversely affect the lamp performance and lamp life.



CAUTION: Risk of Fire or Electric Shock

LED Retrofit Kit installation requires knowledge of luminaires electrical systems. If not qualified, do not attempt installation. Contact a qualified person.

LED Retrofit Downlight Kit Contents:

1. LED downlight with attached heat sink
2. LED driver box
3. User manual
4. Mounting clips (3 pcs)
5. Retrofit label

Housing Compatibility:

The DLA 4" Diameter Series models fit 4" min. to 4.7" max. mounting frame diameters.
 The DLB 6" Diameter Series models fit 6" min. to 6.7" max. mounting frame diameters.
 The DLC 8" Diameter Series models fit 7.7" min. to 8.4" max. mounting frame diameters.
 The DLD 10" Diameter Series models fit 10" min. to 10.7" max. mounting frame diameters.

CFL or HID Downlight Retrofit to LED Instructions

STEP 1: Disconnect power from the luminaire and follow proper lockout/tagout procedures before beginning installation or maintenance.

STEP 2: Remove the existing lamp(s). Dispose of the lamp(s) per local requirements.

STEP 3: Remove the existing reflector and outer can from the existing supporting framework. **NOTE: DO NOT REMOVE THE EXISTING MOUNTING FRAME. THE EXISTING MOUNTING FRAME WILL BE NEEDED TO MOUNT THE RETROFIT KIT.**

STEP 4: Open the junction box. Disconnect and remove the existing CFL or HID ballast from existing fixture. Dispose of the ballast per local requirements.

STEP 5: Remove a conduit knockout from the junction box.

STEP 6: Place LED Driver box through hole in the existing mounting frame and allow it to rest on the ceiling.

STEP 7: Install the supply conduit of LED Driver Box into the junction box.

STEP 8: Connect the line LIVE (Line/HOT) to the black LED driver box input wire. Connect the line NEUTRAL (Common) to the white LED driver box input wire. Connect the main GND wire to the green LED driver box wire.

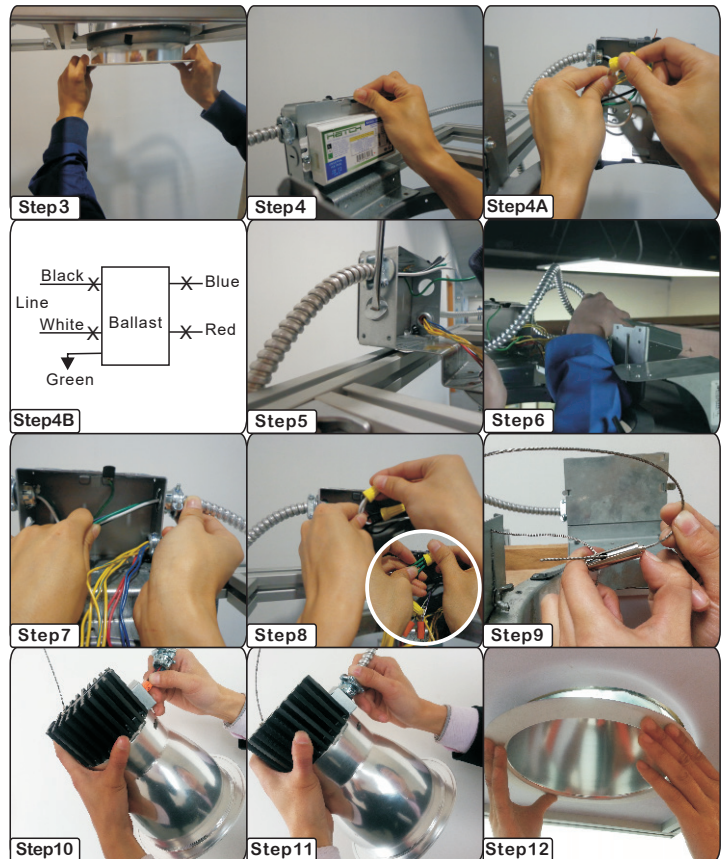
NOTE: The LED driver box will also have a purple wire (Dim +) and grey wire (Dim -) for 0-10V DC Dimming. If dimming is NOT needed, DO NOT connect these wires together. These wires should be capped off separately.

STEP 9: Pass one end of the safety cable through an opening on the existing fixture framework. Press in the bottom pin of the cable connector and feed the cable through the connector pin and tighten the cable. Let go of the pin and the cable will be secure.

STEP 10: Push the orange connector on the end of the flex conduit on the LED driver box into the mating connector on the LED downlight.

STEP 11: Push the flex conduit fitting into the port on the LED downlight.

STEP 12: Push the 3 mounting clips provided onto the circular ring of the existing fixture mounting frame. These clips should be evenly spaced around the frame. Push the LED downlight into the hole with the mounting clips. Ensure the mounting clips are properly supporting the LED downlight.



(800) 451-2606

6675 Parkland Blvd., Suite 100

Solon, Ohio 44139 USA

E-mail: Venture_Lighting@VentureLighting.com

VentureLighting.com





Avant que tu commences

Lisez ces instructions complètement et attentivement



ATTENTION

Risque d'incendie et de choc électrique

- Coupez l'alimentation du luminaire et suivez les procédures de verrouillage / débranchement avant de commencer l'installation ou l'entretien. Contactez un électricien qualifié pour l'installation.
- L'installation de mur de LED Retrofit Downlight Kit *Venture Lighting* nécessite la connaissance des systèmes électriques de luminaires. Si vous n'êtes pas qualifié, ne tentez pas de l'installation. Contactez un électricien qualifié.
- LED Rénovation de *Venture Lighting* Downlight Kit nécessite une tension d'entrée de 120V-277V. L'installateur est responsable de déterminer si la tension appropriée est exécuté pour le luminaire étant desservi.
- Convient pour une utilisation dans des endroits secs ou humides seulement. Ne pas utiliser où directement exposée au liquide, vapeur, la pluie ou la météo.
- Risque d'incendie ou de choc électrique. Installez ces kits seulement dans les luminaires qui a les caractéristiques de construction figurant dans les photographies / dessins.
- Pour éviter d'endommager le câblage ou à l'abrasion, ne pas exposer le câblage aux bords de tôle ou d'autres objets pointus.
- Ne pas faire ou modifier les trous ouverts dans l'enceinte de câblage ou les composants électriques lors de l'installation.
- Kit LED Downlight Rénovation de *Venture Lighting* est non-IC noté. Veiller à ce que l'isolation a la distance appropriée de l'appareil conformément aux exigences locales.
- Le dispositif utilise un dissipateur de chaleur passive pour la dissipation thermique. Ne pas faire de bloc ou couvrir le dispositif car il affecter les performances de la lampe et de la vie de la lampe.



ATTENTION: Risque d'incendie ou de choc électrique

Installation du kit de Retrofit LED exige une connaissance des systèmes électriques luminaires. Si vous n'êtes pas qualifié, ne tentez pas de l'installation. Contactez une personne qualifiée.

LED Retrofit Kit Downlight matières

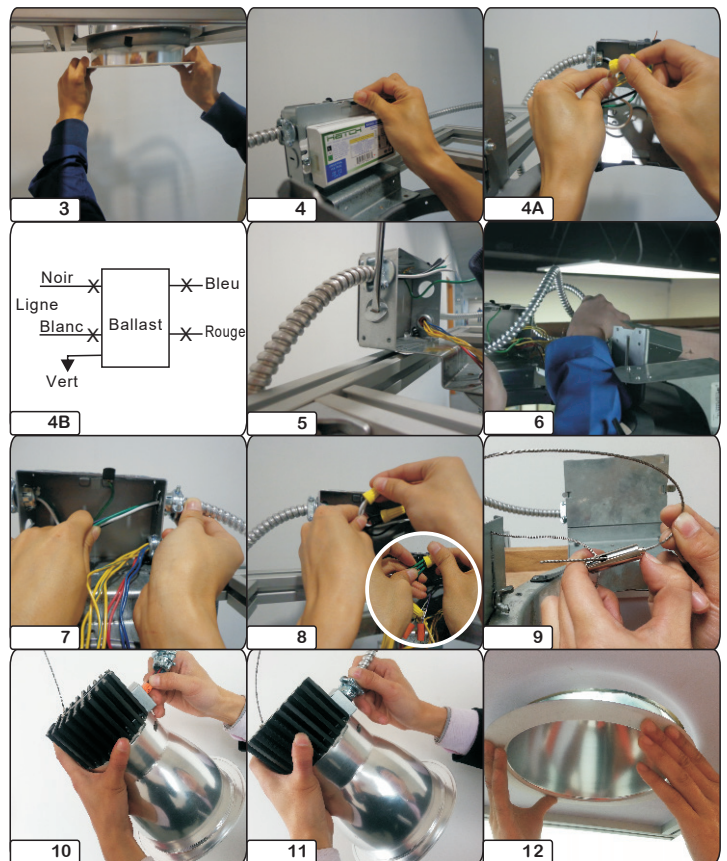
1. Spot LED avec lavabo en chaleur
2. Boîte de pilote de LED
3. Manuel utilisateur
4. Clips de fixation (3 pièces)
5. Label Rénovation

Compatibilité de logement:

Les DLA 4" modèles de la série Diamètre adaptent 4" min. à la 4.7" max. montage des diamètres de cadre.
Les DLB 6" modèles de la série Diamètre adaptent 6" min. à la 6.7" max. montage des diamètres de cadre.
Les DLC 8" modèles de la série Diamètre adaptent 7.7" min. à la 8.4" max. montage des diamètres de cadre.
Les DLD 10" modèles de la série Diamètre adaptent 10" min. à la 10.7" max. montage des diamètres de cadre.

CFL ou HID Downlight ADAPTATION AU Instructions LED

- 1: Coupez l'alimentation du luminaire et suivez les procédures de verrouillage / débranchement avant de commencer l'installation ou l'entretien.
- 2: Retirer la lampe (s) existant. Élimination de la lampe (s) conformément aux exigences locales.
- 3: Retirer le réflecteur existant et vous pouvez extérieure du cadre de soutien existant. REMARQUE: Ne retirez pas le châssis de montage existants. Le cadre de montage existantes seront nécessaires au montage du kit d'adaptation.
- 4: Ouvrez la boîte de jonction. Débrancher et enlever la LCF existant ou de ballast DHI luminaire existant. Éliminer le ballast conformément aux exigences locales.
- 5: Ouvrez un trou de conduit de la boîte de jonction.
- 6: Placez la boîte driver de LED à travers le trou dans le châssis de montage existante et lui permettre de se reposer sur le plafond.
- 7: Installez le conduit d'alimentation du pilote Box LED dans la boîte de jonction.
- 8: Connectez le LIVE ligne (ligne / HOT) au noir LED fil d'entrée de la boîte de pilote. Branchez la ligne neutre (commun) à la LED blanche fil d'entrée de la boîte de pilote. Connectez le fil principal GND à la LED verte fil de boîte de pilote.



REMARQUE: La boîte de LED driver aura également un fil violet (Dim +) et le fil gris (Dim -) pour 0-10 V CC Dimming. Si gradation est pas nécessaire, NE PAS raccorder ces fils ensemble. Ces fils doivent être couronné séparément.

- 9: Passer une extrémité du câble en toute sécurité à travers une ouverture sur le cadre de fixation existant. Appuyez sur la goupille inférieure du connecteur de câble et le câble dans la broche du connecteur et serrer le câble. Lâchez la broche et le câble sera sécurisé.
- 10: Poussez le connecteur orange sur l'extrémité de la conduite flexible sur la boîte de commande de DEL dans le connecteur correspondant sur le spot LED ..
- 11: Pousser le raccord dans le port sur le spot LED conduit flex.
- 12: Poussez les 3 clips de fixation fournis sur l'anneau circulaire du cadre existant de montage du luminaire. Ces clips doivent être régulièrement espacées autour du cadre. Poussez le spot LED dans le trou avec les clips de montage. Vérifiez que les clips de montage sont correctement soutiennent le spot LED.

(800) 451-2606

6675 Parkland Blvd., Suite 100

Solon, Ohio 44139 USA

E-mail: Venture_Lighting@VentureLighting.com

VentureLighting.com

